

# Diretoria de Meio Ambiente e Ação Social

## USEA

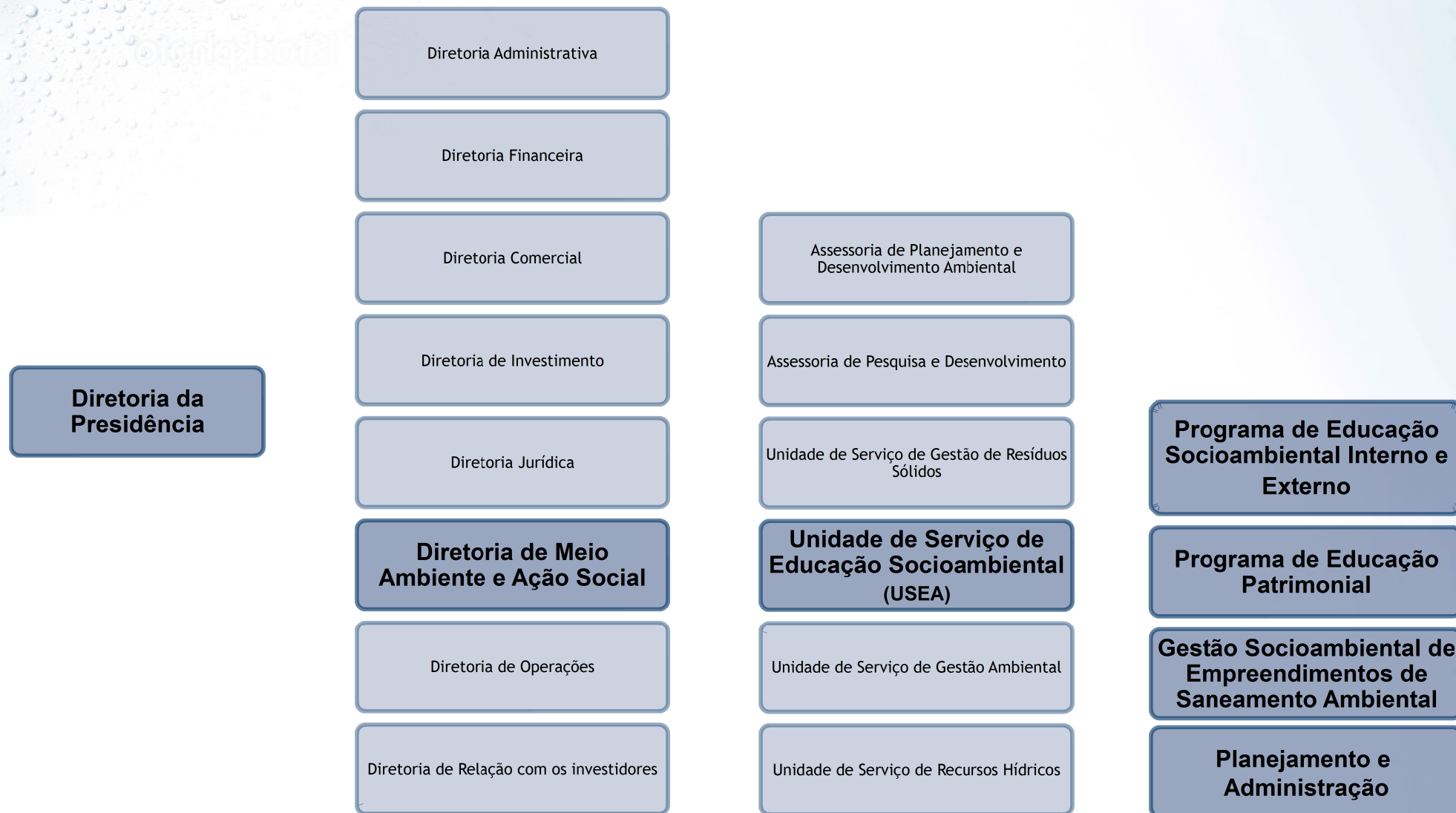
Unidade de Serviço de Educação Socioambiental

Lilian Pérsia



Curitiba, junho de 2015

# A USEA NO ORGANOGRAMA DA EMPRESA



## ESTRUTURA DA UNIDADE

	<b>SANEPAR</b>
<b>Missão</b>	Prestar serviços de Saneamento Ambiental de forma sustentável, contribuindo para a melhoria da qualidade de vida.
<b>Visão</b>	Ser uma empresa de excelência, comprometida com a universalização do Saneamento Ambiental.
<b>Unidade</b>	<b>USEA</b>
<b>Missão</b>	Promover a educação socioambiental e patrimonial consolidando-a em todos os processos da empresa, contribuindo para a excelência da Sanepar e para o desenvolvimento da sociedade como um todo.
<b>Visão</b>	Ser referência nos processos de educação socioambiental, possibilitando uma visão histórica, atual e futura do saneamento no Paraná.
<b>Objetivo</b>	<b>Executar ações de educação socioambiental para a conservação, preservação e proteção do meio ambiente, em especial dos recursos hídricos.</b>
<b>Estratégia</b>	Processos de educação e de comunicação socioambiental para a internalização de conceitos e práticas sustentáveis.
<b>Pressupostos</b>	Todas as ações são realizadas de forma sistêmica e contínua e possuem como fundamento o conceito do <b>ciclo do rio ao rio</b> .

USEA

67 funcionários  
12 estagiários

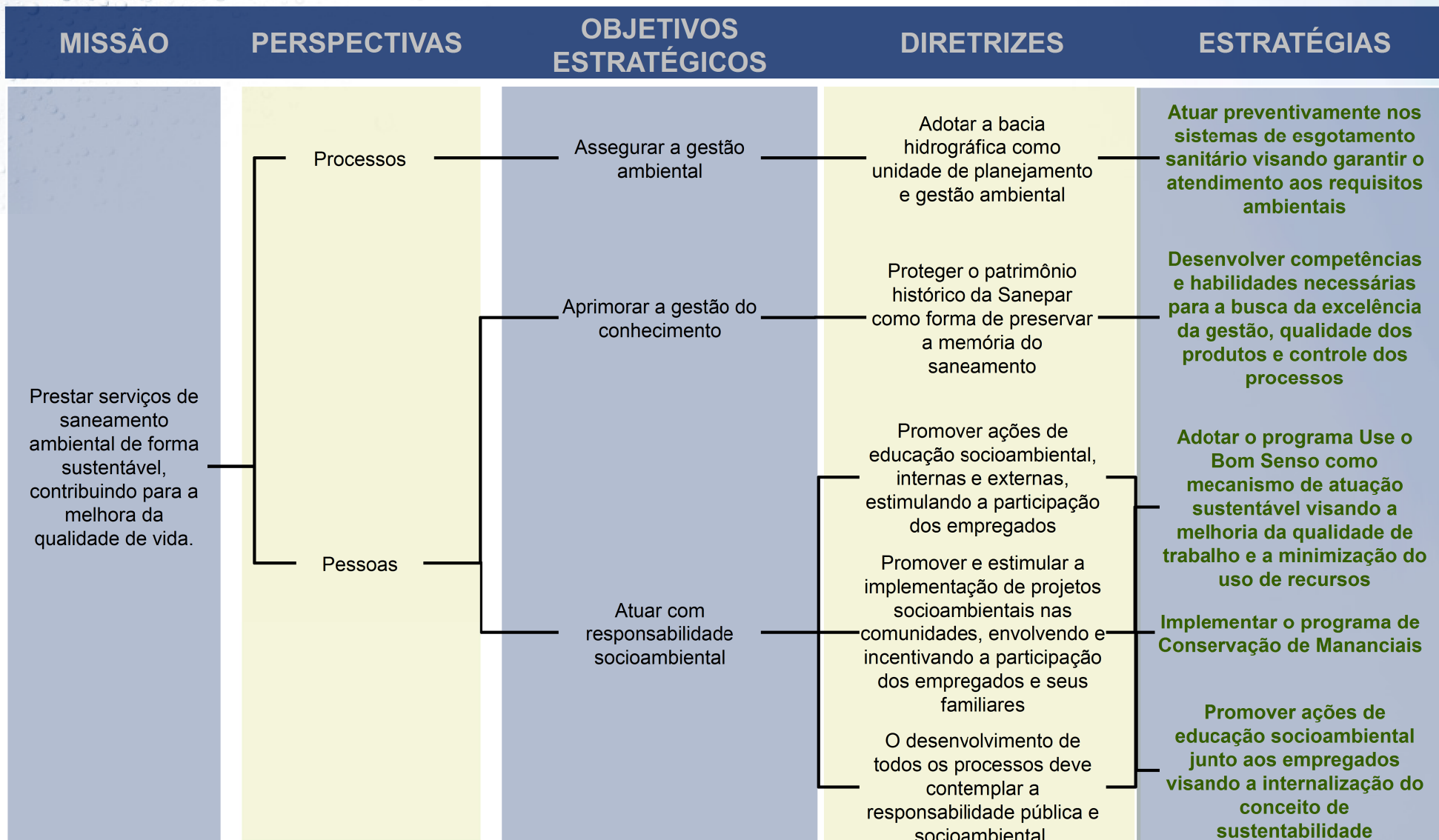
Escritórios Descentralizados em 17 Municípios

Apucarana  
Campo Mourão  
Cascavel  
Cianorte  
Curitiba  
Foz do Iguaçu  
Guarapuava  
Guaratuba  
Londrina

Maringá  
Paranavaí  
Pato  
Branco  
Piraquara  
Ponta  
Grossa  
Rolândia  
Toledo  
Umuarama



# COMO A USEA CONTRIBUI PARA O PLANEJAMENTO ESTRATÉGICO



# COMO A USEA CONTRIBUI PARA O PLANEJAMENTO ESTRATÉGICO



## Sustentabilidade é...

...uma característica ou condição de um processo ou de um sistema que permite a sua permanência, em certo nível, por um determinado prazo.

...atender as necessidades do presente sem comprometer a possibilidade das gerações futuras atenderem as suas próprias.

# COMO A USEA CONTRIBUI PARA OS PRINCÍPIOS DA SUSTENTABILIDADE

## SOCIALMENTE JUSTA

Respeito aos indivíduos  
Responsabilidade Socioambiental  
Universalização dos serviços de saneamento ambiental  
Melhoria da qualidade de vida  
Redução de doenças de transmissão hídrica

## AMBIENTALMENTE CORRETA

Respeito aos indivíduos  
Responsabilidade Socioambiental  
Universalização dos serviços de saneamento ambiental  
Melhoria da qualidade de vida  
Redução de doenças de transmissão hídrica

## ECONOMICAMENTE VIÁVEL

Ecoeficiência  
Excelência nos serviços prestados  
Perenização dos investimentos  
Atenção às transformações e tendências do mercado  
Competitividade  
Valorização da imagem da empresa



# COMO A USEA ENFRENTA OS DESAFIOS PARA A SUSTENTABILIDADE EMPRESARIAL

## Encarar os grandes temas

Ações de educação socioambiental propiciam o debate acerca da gestão da água, do carbono e dos GEEs, dos resíduos sólidos e da biodiversidade com clareza e objetividade.

## Concentrar-se no core business

O core business da empresa é água. Todas as ações e serviços prestados pela USEA tem como base o ciclo do rio ao rio.

## Entregar valor ao cliente

Por meio de ações e diálogos com as comunidades a USEA educa para a sustentabilidade e confere transparência as ações e em obras realizadas pelas áreas operacionais.

## Inserir a sustentabilidade na estratégia

A USEA, por meio de projetos como o Diálogos para a Sustentabilidade, promove o debate acerca da importância da sustentabilidade para que a Sanepar cumpra sua missão.

## Inovar

Promove o debate e incentiva o desenvolvimento de projetos socioambientalmente responsáveis e a adoção de tecnologias e práticas ecoeficientes.

## Sustentar a discurso

Por meio da educação socioambiental e, em função, da consonância entre a missão da empresa e a orientação da unidade, a USEA trabalha para um ambiente organizacional coerente no qual critérios sustentáveis são importantes para as tomadas de decisão.

## Educar stakeholders

As ações de educação socioambiental, assim como as parcerias, tanto com unidades da própria empresa quanto com a comunidade e o poder instituído permitem que a USEA trabalhe para educar para a sustentabilidade todos os envolvidos com seus processos.

## Contar primeira ao funcionário

Projeto como Ecoprosa e Planeta água são canais de comunicação entre a Diretoria de Meio Ambiente e Ação Social e a empresa.

## Romper a inércia

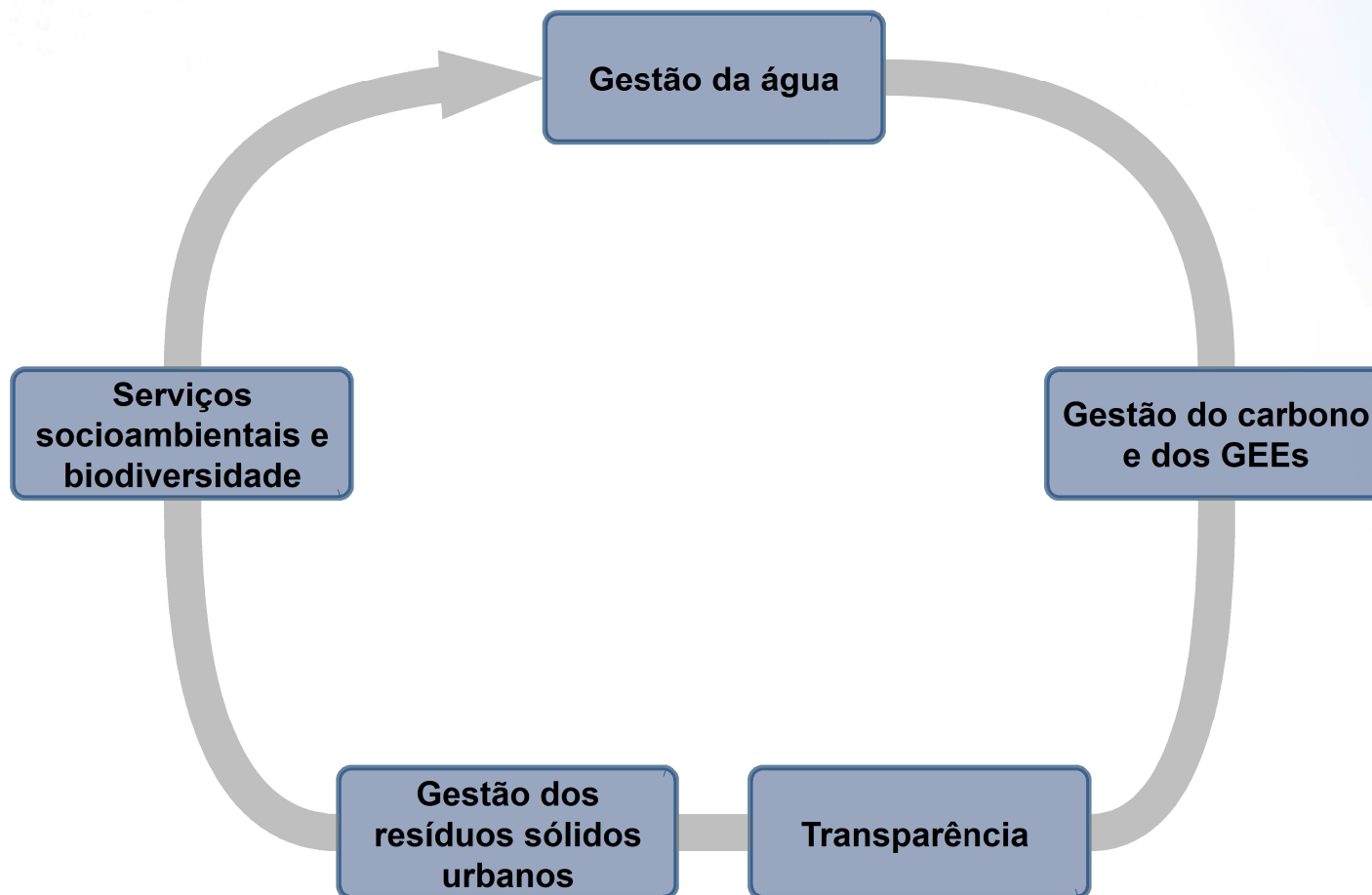
Os projetos desenvolvidos pela unidade buscam a internalização do conceito e de práticas sustentáveis para a adoção de novos saberes, valores e práticas condizentes com as problemáticas socioambientais do mundo contemporâneo.

## Formar líderes

A USEA trabalha para a formação de líderes, dentro e fora da empresa, por meio de projetos como o Diálogos para a Sustentabilidade e de ações, tais como, reuniões comunitárias e audiências públicas.



# GRANDES TEMAS DA SUSTENTABILIDADE EMPRESARIAL



### Programa Interno de Educação Socioambiental

Agenda Ambiental

Ecoexpresso: do rio ao rio

Diálogos para a sustentabilidade

Ecociclo

Ecoprosa

Ecoprosa virtual

Encontro dos gestores socioambientais

Inserção das dimensões socioambientais em treinamentos formais

Planeta água

Produção de materiais para ações de educação socioambiental

Revitalização de rios urbanos

Se ligue nessa ideia: sem óleo na rede

Use o bom senso

Visitas mediadas no CEAM, em ETEs e ETAs

Web curso - Sustentabilidade na prática

Ações de educação socioambiental com ênfase em resíduos sólido

### Programa Externo de Educação Socioambiental

Agenda Ambiental

Ecoexpresso: do rio ao rio

Feiras, eventos e palestras

Ecociclo

Gestão Socioambiental no empreendimentos da Barragem do Miringuava

Gestão Socioambiental no sistema de Rio Branco do Sul

Parcerias com escolas e universidades

Produção de materiais para ações de educação socioambiental

Revitalização de rios urbanos

Sustentabilidade da escola ao rio

Visitas mediadas no CEAM, em ETEs e ETAs

Ações de educação socioambiental com ênfase em resíduos sólidos

### Programa de Educação Patrimonial

Agenda Ambiental

Café com memória

CEAM

Espaços da memória

Exposição histórica

Gestão do patrimônio histórico

Memória viva

Museu do saneamento

Visitas mediadas ao museu

### Gestão Socioambiental de Empreendimentos de Saneamento Ambiental

Se ligue na rede

### Planejamento e Administração

Compras e contratações diretas

Controle de bens patrimoniais

Controle dos contratos administrativos

Financeiro

Licitações

Notas de serviço interno

Planejamento anual da unidade

Administração de pessoal

Suporte administrativo e financeiro a toda USEA

**Portfólio de Projetos**

# CICLO DO RIO AO RIO





Agenda Ambiental  
Ecoexpresso: do rio ao rio

Visitas mediadas  
em ETEs e no Aterro  
de Cianorte

Ações de educação  
socioambiental com  
ênfase em resíduos  
sólidos

Use o bom  
senso

Ecociclo

Visitas mediadas  
no CEAM

Inserção das  
dimensões  
socioambientais em  
treinamentos formais

Revitalização de  
rios urbanos

Se ligue nessa ideia:  
sem óleo na rede

Ecoprosa

Diálogos para a  
sustentabilidade

Web curso -  
Sustentabilidade  
na prática

Planeta água

Produção de materiais  
para ações de  
educação  
socioambiental

Visitas mediadas  
em ETAs

Ecoprosa virtual

Encontro dos  
gestores  
socioambientais

**Programa de Educação  
Socioambiental Interno**

Agenda Ambiental  
Ecoexpresso: do rio ao rio

Revitalização de  
Rios Urbanos

Visitas mediadas  
em ETEs

Parcerias com  
escolas e  
universidades

Ações de educação  
socioambiental com  
ênfase em resíduos  
sólidos

Parcerias

Feiras, eventos  
e palestras

Sustentabilidade:  
da escola ao rio

Produção de materiais  
para ações de  
educação  
socioambiental

Visitas mediadas  
em ETAs

Gestão  
Socioambiental no  
sistema de Rio  
Branco do Sul

Visitas mediadas  
no CEAM

Gestão  
Socioambiental no  
Empreendimento  
da Barragem do  
Miringuava

**Programa de Educação  
Socioambiental Externo**



Se Ligue na Rede

Vistoria técnica  
ambiental

Orientação técnica  
ao cliente

Reunião com  
parceiros  
institucionais

Sensibilização  
ambiental

Eventos de  
educação  
socioambiental

Reuniões  
comunitárias

Curso para  
encanadores

Curso de agentes  
socioambiental

**Gestão Socioambiental de  
Empreendimentos de  
Saneamento Ambiental**

Agenda Ambiental

Café com memória

Museu do  
saneamento

Exposição histórica

Memória viva

Espaços da  
memória

Visitas mediadas  
ao museu

Gestão do  
patrimônio histórico

**Programa de Educação  
Patrimonial**





Gestão Socioambiental nas obras de  
Rio Branco do Sul



Sustentabilidade:  
da escola ao rio



Ecociclo



Conhecendo a Sanepar



Visitas mediadas



Use o bom senso





Ecoprosa



Gestão Socioambiental no empreendimentos da Barragem do Miringuava



Diálogos para a sustentabilidade



Ecoexpresso



Produção de materiais para ações de educação socioambiental



Curso de encanadores

# PROGRAMA DE EDUCAÇÃO SOCIOAMBIENTAL INTERNO

2014

	N ° de ações	Nº de participações
Conhecendo a Sanepar	1	20
Hoje eu também vou conhecer a Sanepar	3	90
Use o Bom Senso	31	568
Ecoprosa	10	306
Ecociclo	1	50
Diálogos para a Sustentabilidade	2	433
Ecoprosa Virtual	14	181
Distribuição do Manual de Boas Práticas	1	7.273
Visitas mediadas a ETAs	3	37
Visitas mediadas a ETES	2	27
Ações de educação socioambiental com ênfase em resíduos sólidos	1	26
CEAM	38	2.654
Outras atividades	44	1.322
<b>Total</b>	<b>N ° de ações</b>	<b>Nº de participações</b>
	<b>151</b>	<b>12.987</b>



# PROGRAMA DE EDUCAÇÃO SOCIOAMBIENTAL EXTERNO

2014

	N ° de ações	Nº de participações
Visitas mediadas ao CEAM	37	2.634
Visitas mediadas ao Carvalho	108	870
Visitas mediadas a ETAs	48	1.158
Visitas mediadas a ETEs	13	233
Ações de educação socioambiental com ênfase em resíduos sólidos	85	10.849
Ecoexpresso	21	2.416
Palestras e oficinas em escolas	67	12.775
Sustentabilidade: da escola ao rio	60	2.049
Outras atividades	149	17.274

Total	N ° de ações	Nº de participações
	589	50.270

# PROGRAMA DE EDUCAÇÃO PATRIMONIAL

	N ° de ações	Nº de participações
Visitas mediadas ao museu	12	614
Exposições	2	300

2014

Total	N ° de ações	Nº de participações
	14	914

# GESTÃO E INTERVENÇÃO SOCIOAMBIENTAL EM EMPREENDIMENTOS

2014

	N ° de ações
Empreendimentos de saneamento ambiental com intervenções socioambientais	257
Reprogramação contratual	35
Relatório final de contrato de financiamento	19
Pedidos de licitação	39
Contratações diretas	21
Ligações executadas com serviços socioambientais	30.680
Ligações corretas efetivadas	24.290
Reuniões comunitárias	7.147
Nº de participações em reuniões comunitárias	7.147
Cursos de capacitação de agentes socioambientais	11
Nº de participações em cursos de capacitação de agentes socioambientais	249
Curso de capacitação de encanadores para LPE	3
Nº de participações em cursos de capacitação de encanadores para LPE	59

**Carga orgânica retirada (resultado ambiental)**

**3.315,87 Kg/DBO dia**